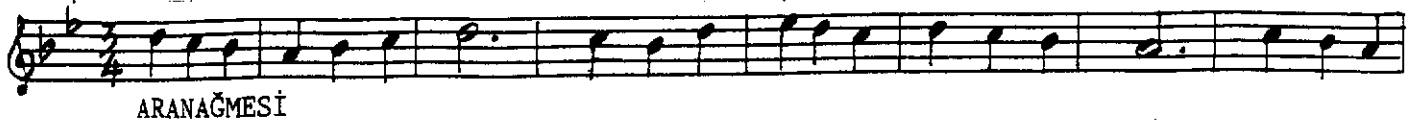


SEMÂÎ
(♩ : 168)

NÎHÂVEND
"Yeşil BURSAM"

Beste: Erdinç ÇELİKKOL
Güfte : Dr. GÂLİP UZUNCA



ARANAĞMESİ



BİR YAN DA BÜL BÜL LE RE

(saz

İL HAM VE REN YE Şİ LİN

(saz



BİR YAN DA GÖ NÜL LE Rİ

(saz

DİL ŞÂD E DEN DENİ ZİN

(saz (saz



VAR MI DIR BU Â LEM DE

(saz

SE NİN BAŞ KA İ Kİ ZİN

(saz



MEF TÛ NUM SA NA HER DEM(saz

(saz

Şİ RİN VE GÜ ZEL BURSAM(saz

(saz



(DÜYEK)

NAZ LI NAZ LI

A ÇAR

KEN

O E

DÂ LI

GÜL

LE RİN



BAĞ RİN DA

HAZ

LA CO

ŞAR

SEV

DÂ LI

BÜL BÜL

LE RİN (saz



HA ZÂN

DA DA

RENK

Lİ BİR

NEV

BA HAR

DIR

GÜN LE RİN



MEF TÛ NUM SA NA HER DEM(saz

(saz

YE ŞİL VE GÜ ZEL BURSAM (saz

(saz

BİR YANDA, BÜLBÜLLERE İLHAM VEREN YEŞİLİN
BİR YANDA, GÖNÜLLERİ DİLŞÂD-EDEN DENİZİN
VAR MIDIR BU ÂLEMDE, SENİN BAŞKA İKİZİN
MEFTÛNUM SANA HER DEM, ŞİRİN VE GÜZEL BURSAM.

NAZLI NAZLI AÇARKEN, O EDÂLI GÜLLERİN
BAĞRINDA HAZLA COŞAN, SEVDÂLI BÜLBÜLLERİN
HAZÂNDADA RENKLİ BİR, NEV-BAHARDIR GÜNLERİN
MEFTÛNUM SANA HER DEM, ŞİRİN VE GÜZEL BURSAM.